

Podľa rozdeľovníka

Váš list číslo/zo dňa

Naše číslo

Vybavuje/linka

Trnava

OU-TT-OOP4-2023/027685-001

Ing. Jana Pinková

03. 05. 2023

Vec

VEREJNÁ VYHLÁŠKA

Určenie lesného celku „Čalovo“ - oznámenie o začatí konania

Okresný úrad Trnava, odbor opravných prostriedkov, referát lesného hospodárstva, ako príslušný orgán štátnej správy podľa zákona č. 180/2013 Z. z. o organizácii miestnej štátnej správy a o zmene a doplnení niektorých zákonov v znení neskorších predpisov v spojení s ustanovením § 56 ods. 1 písm. b) zákona č. 326/2005 Z. z. o lesoch v znení neskorších predpisov na konanie (ďalej len „zákon o lesoch“) podľa ustanovenia § 59 písm. h) zákona o lesoch Vás ako účastníka konania v zmysle § 18 ods. 3 zákona č. 71/1967 Zb. o správnom konaní v znení neskorších (ďalej len „zákon o správnom konaní“) upovedomuje o začatí konania z vlastného podnetu vo veci určenia lesného celku s názvom „Čalovo“.

Podľa ustanovenia § 39 ods. 3 zákona o lesoch lesné celky sú územne ucelené časti, v rámci ktorých sa pre lesné pozemky vyhotovuje program starostlivosti o lesy. Určuje ich orgán štátnej správy lesného hospodárstva na návrh vlastníka, správcu alebo obhospodarovateľa lesa alebo z vlastného podnetu. Lesné celky musia byť určené najneskôr 18 mesiacov pred skončením platnosti programu starostlivosti o lesy; odvolanie proti rozhodnutiu o ich určení nemá odkladný účinok. Platnosť aktuálne schváleného programu starostlivosti o lesy končí 31.12.2024.

Podľa § 27b ods. 1 vyhlášky č. 453/2006 Z.z. o hospodárskej úprave lesa a ochrane lesa v znení neskorších predpisov (ďalej len „vyhláška o hospodárskej úprave lesa“) „Lesný celok je územne ucelená časť, ktorej najmenšia výmera je spravidla 1 000 hektárov. Pre lesné pozemky v lesnom celku sa vyhotovuje jeden program starostlivosti.“

Podľa § 27b ods. 2 vyhlášky o hospodárskej úprave lesa „Lesný celok sa navrhuje ako ucelené územie vymedzené vonkajšou hranicou konkretizovanou lomovými bodmi s prihliadnutím najmä na územno-správne členenie územia, dopravné a prírodné charakteristiky a obhospodarovateľov lesa na území lesného celku. Lesné pozemky nachádzajúce sa na území vymedzenom vonkajšou hranicou lesného celku sú súčasťou jedného lesného celku; to platí aj pre lesné pozemky, ktoré sú za lesné pozemky vyhlásené po nadobudnutí účinnosti rozhodnutia o určení lesného celku.“

Lesný celok s názvom „Čalovo“ vymedzuje územie v rámci, ktorého sa pre lesné pozemky vedené v registri C katastra nehnuteľností príslušného katastrálneho územia okresu

Dunajská Streda, Galanta a Komárno vyhotoví program starostlivosti o lesy na obdobie rokov 2025 – 2034. Katastrálne územia: okres Dunajská Streda: Blažov, Bohel'ov, Čiližská Radvaň, Dolné Topoľníky, Dolný Bar, Dolný Štál, Dunajská Streda, Dunajský Klátov, Hed'beneéte, Horné Mýto, Horné Topoľníky, Horný Štál, Ižop, Jahodná, Kľúčovec, Lidér Tejed, Mad, Malé Blahovo, Malé Dvorníky, Medved'ov, Ohrady, Okoč, Opatovský Sokolec, Padáň,

Pódafa, Töböréte, Tône, Trhová Hradská, Veľké Dvorníky, Veľký Meder; okres Galanta: Dolné Saliby, Dolný Chotár, Horné Saliby, Kráľov Brod, Tomášikovo, Trstice, Vozokany a okres Komárno: Bodza, Bodzianske Lúky, Brestovec, Čičov, Dolné Holiare, Horné Holiare, Kližská Nemá, Lipové, Sokolce - Lak, Sokolce - Turi, Tôň, Trávník, Zemianska Olča.

Podľa § 4 ods. 1 zákona o lesoch „Orgán štátnej správy lesného hospodárstva vedie evidenciu lesných pozemkov a porastov podľa obhospodarovateľov lesa, odborných lesných hospodárov a právnických osôb zabezpečujúcich činnosť hospodára podľa § 47 ods. 2 prostredníctvom informačného systému lesného hospodárstva (§ 45).“

Podľa § 2 písm. p) zákona o lesoch obhospodarovateľom lesa sa rozumie fyzická osoba, fyzická osoba – podnikateľ alebo právnická osoba, ktorá je zapísaná do evidencie lesných pozemkov podľa § 4a ods. 1 tohto zákona.

Orgánom štátnej správy lesného hospodárstva na vedenie evidencie lesných pozemkov a porastov podľa obhospodarovateľov lesa je príslušný pozemkový a lesný odbor okresného úradu, v územnej pôsobnosti ktorého sa lesné pozemky a porasty nachádzajú, a to: Okresný úrad Dunajská Streda, pozemkový a lesný odbor; Okresný úrad Galanta, pozemkový a lesný odbor a Okresný úrad Komárno, pozemkový a lesný odbor.

V súlade s ustanovením § 33 ods. 2 zákona o správnom konaní „správny orgán je povinný dať účastníkom konania a zúčastneným osobám možnosť, aby sa pred vydaním rozhodnutia mohli vyjadriť k jeho podkladom i k spôsobu zistenia, prípadne navrhnúť jeho doplnenie“.

Okresný úrad Trnava, odbor opravných prostriedkov referát lesného hospodárstva Vám určuje na uplatnenie vyššie citovaného práva lehotu do 5 dní odo dňa doručenia tohto oznámenia. Po uplynutí tejto lehoty bude vo veci vydané rozhodnutie.

Z dôvodu, že v predmetnom konaní vedenom podľa zákona o lesoch, je dotknutých viac ako 20 účastníkov konania, doručuje sa toto oznámenie verejnou vyhláškou podľa § 26 zákona o správnom konaní.

Podľa § 26 ods. 2 zákona o správnom konaní doručenie verejnou vyhláškou sa vykoná tak, že sa písomnosť vyvesí po dobu 15 dní na úradnej tabuli správneho orgánu. Posledný deň tejto lehoty je dňom doručenia. Správny orgán zverejňuje písomnosť súčasne iným spôsobom v mieste obvyklým, najmä v miestnej tlači, rozhlase alebo na dočasnej úradnej tabuli správneho orgánu na mieste, ktorého sa konanie týka.

Doručuje sa verejnou vyhláškou v zmysle § 67 ods. 2 zákona o lesoch účastníkom konania o určení lesného celku s názvom „Čalovo“:

Vlastníkom lesných pozemkov v katastrálnom území: Blažov, Boheľov, Čiližská Radvaň, Dolné Topoľníky, Dolný Bar, Dolný Štál, Dunajská Streda, Dunajský Klátov, Heďbenečte, Horné Mýto, Horné Topoľníky, Horný Štál, Izop, Jahodná, Kľúčovec, Líder Tejed, Mad, Malé Blahovo, Malé Dvorníky, Medved'ov, Ohrady, Okoč, Opatovský Sokolec, Padáň, Pódafa, Töböréte, Tône, Trhová Hradská, Veľké Dvorníky, Veľký Meder, Dolné Saliby, Dolný Chotár, Horné Saliby, Kráľov Brod, Tomášikovo, Trstice, Vozokany, Bodza, Bodzianske Lúky, Brestovec, Čičov, Dolné Holiare, Horné Holiare, Kližská Nemá, Lipové, Sokolce - Lak, Sokolce - Turi, Tôň, Trávník, Zemianska Olča.

Správcom:

LESY Slovenskej republiky, štátny podnik, generálne riaditeľstvo, Nám. SNP 8, 975 88 Banská Bystrica
Slovenský pozemkový fond, Búdkova cesta 36, 81715 Bratislava

Obhospodarovateľom lesa:

AD REM, s.r.o.

Agrikolt s.r.o.

Agrimpex Trstice

Agro - Dvorníky, a. s.

AGROECO, s.r.o.

Agrostaar KB spol. s. r. o.

Almási Jozef, Ing. a spol.

Almási Oto a Alica

B.M.P. Land
Bíró Ernest a spol.
Bogi Gabriel
Bott Fridrich, Ing.
Bratislavské regionálne ochránárske združenie - BROZ
Brigant Stanislav
Bugár Róbert
Burián Arpád
Czajlíková Katarína
Czére Ľudovít
Czifrusz Juraj
Dan-Slovakia Agrar, a.s.
DREVOLUX, Hučík Štefan
EKO-DONAU, s.r.o.
Farkaš Tibor
Gaál Róbert
Gáspár Jozef
GAVIÁL, spol. s.r.o.
Győrödi Gellért
Holička Ferdinand
Horváth Juraj
Juhász Ladislav
Kázmér Juraj
Keszegh Csaba a Pavel
Kollár Ján
Krchniak Rudolf, Ing.
Lamix s.r.o.
Lenárt Ľudovít
LESY Slovenskej republiky, štátny podnik organizačná zložka OZ Podunajsko
LESY SR š.p. OZ Levice + Bratislavské regionálne ochránárske združenie - BROZ
Masaryková Alica
Materik s.r.o.
Medzičillzie a.s.
Mesto Veľký Meder
Mészáros Rudolf
Mytos spol. s.r.o.
Nagy Ferdinand a spol.
Nagy Jozef
Obec Brestovec
Obec Horné Saliby
Obec Sokolce
Obec Tôň
Osváthová Klára
Pěňčík Jarolím a spol.
Póda Tibor
Podielnícke poľnohospodárske družstvo Trhové Mýto
Poľnohospodárske družstvo Dolný Štál
Poľnohospodárske družstvo Jahodná
Poľnohospodárske družstvo Okoč - Sokolec
Poľnohospodárske družstvo v Ohradoch
Polnotombios s.r.o.
Pónya František
Pupák Michal
Révész Alexander
Rigovci a spol.
Sill Michael

Soós František a spol.
Spoločné pasienky, pozemkové spoločenstvo Dolný Bar
Urbariát Bohel'ov - pozemkové spoločenstvo
Urbariát Trhová Hradská - pozemkové spoločenstvo
Világi Oszkár, JUDr.
Vorčák Jozef a Kossar

Doručuje sa za účelom zverejnenia:

<https://www.minv.sk>

Národná agentúra pre sieťové a elektronické služby

Po ukončení vývesnej lehoty žiadame subjekty uvedené nižšie o vrátenie tohto oznámenia na tunajší úrad s vyznačením doby vyvesenia a zvesenia.

Obec Bohel'ov
Mesto Veľký Meder
Obec Čiližská Radvaň
Obec Dolný Bar
Obec Mad
Mesto Dunajská Streda
Obec Malé Dvorníky
Obec Veľké Dvorníky
Obec Dolný Štál
Obec Dunajský Klátov
Obec Jahodná
Obec Kľúčovec
Obec Kútniky
Obec Povoda
Obec Medved'ov
Obec Ohrady
Obec Okoč
Obec Padaň
Obec Topoľníky
Obec Horné Myto
Obec Trhová Hradská
Obec Dolné Saliby
Obec Dolný Chotár
Obec Horné Saliby
Obec Kráľov Brod
Obec Tomášikovo
Obec Trstice
Obec Vozokany
Obec Bodza
Obec Bodzianske Lúky
Obec Brestovec
Obec Čičov
Obec Holiare
Obec Kližská Nemá
Obec Lipové
Obec Sokolce
Obec Tôň
Obec Trávník
Obec Zemiarska Olča
Okresný úrad Komárno, pozemkový a lesný odbor
Okresný úrad Galanta, pozemkový a lesný odbor
Okresný úrad Dunajská Streda, pozemkový a lesný odbor

Dátum vyvesenia:

Dátum zvesenia:

Podpis a odtlačok úradnej pečiatky:

Príloha

Mapa vymedzeného územia

Na vedomie

Okresný úrad Nitra, odbor opravných prostriedkov, referát lesného hospodárstva, Štefánikova trieda 69, 949 01 Nitra
1

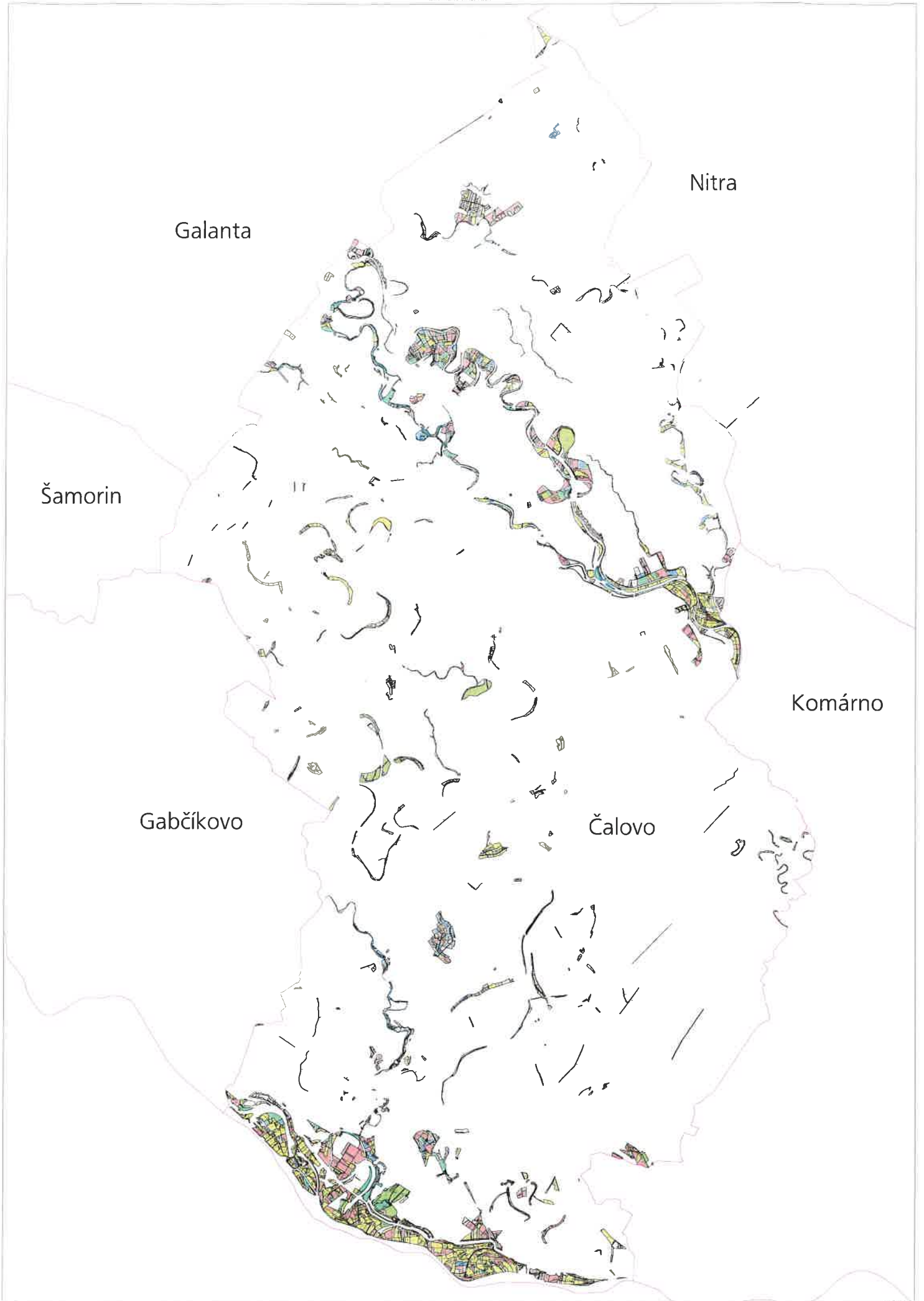
PhDr. Vanesa Šteinerová
vedúca odboru

Informatívna poznámka - tento dokument bol vytvorený elektronicky

Rozdeľovník k číslu OU-TT-OOP4-2023/027685-001

Obec Boheľov, Boheľov 12, 929 01 Boheľov
Obec Čiližská Radvaň, Čiližská Radvaň 285, 930 08 Čiližská Radvaň
Mesto Veľký Meder, Komárňanská ulica 207, 932 01 Veľký Meder
Obec Dolný Bar, Dolný Bar 30, 930 14 Dolný Bar
Obec Mad, Mad 200, 930 14 Mad
Obec Malé Dvorníky, Dunajskostredská ulica 153/1, 929 01 Malé Dvorníky
Mesto Gabčíkovo, Hlavná 21, 930 05 Gabčíkovo 1
Obec Veľké Dvorníky, Hlavná 190, 16 Veľké Dvorníky
Obec Dolný Štál, M. Korvína 676, 930 10 Dolný Štál
Obec Dunajský Klátov, Dunajský Klátov 20, 930 21 Dunajský Klátov
Obec Jahodná, Nám. Sv. Trojice 3, 930 21 Jahodná
Obec Kľúčovec, Kľúčovec 38, 930 07 Kľúčovec
Obec Kútники, Kútники 686, 929 01 Kútники
Obec Povoda, Povoda 133, 929 01 Povoda
Obec Medveďov, Medveďov 90, 930 07 Medveďov
Obec Ohrady, Nový rad 267, 930 12 Ohrady
Obec Okoč, Hlavná 57, 930 28 Okoč
Obec Padáň, Padáň 289, 929 01 Padáň
Obec Topoľníky, Hlavná 126, 930 11 Topoľníky
Obec Horné Mýto, Hlavná 97, 930 13 Horné Mýto
Obec Trhová Hradská, Farský rad 488/1, 930 13 Trhová Hradská
Obec Dolné Saliby, Dolné Saliby 355, 925 02 Dolné Saliby

Obec Dolný Chotár, Dolný Chotár 45, 925 41 Dolný Chotár
Obec Horné Saliby, Horné Saliby 297, 925 03 Horné Saliby
Obec Kráľov Brod, Hlavná 4, 925 41 Kráľov Brod
Obec Tomášikovo, Hlavná 319, 925 04 Tomášikovo
Obec Trstice, Trstice 667, 925 42 Trstice
Obec Vozokany, okres Galanta, Hlavná 57, 925 05 Vozokany
Obec Bodza, Bodza 108, 946 16 Bodza
Obec Bodzianske Lúky, Bodzianske Lúky 1, 946 14 Bodzianske Lúky
Obec Brestovec, Hlavná 86, 946 17 Brestovec
Obec Čičov, Dunajská 41, 946 19 Čičov
Obec Holiare, Holiare 93, 946 16 Holiare
Obec Lipové, Lipové 59, 946 14 Lipové
Obec Sokolce, Hlavná 63, 946 17 Sokolce
Obec Tôň, Bratislavská 132/8, 946 15 Tôň
Obec Trávník, Trávník 50, 946 18 Trávník
Obec Zemianska Olča, Hlavná 26, 946 14 Zemianska Olča
Obec Klížska Nemá, Klížska Nemá 52, 946 20 Klížska Nemá
Okresný úrad Galanta, pozemkový a lesný odbor, Nová Doba 1408/31, 924 36 Galanta 1
Okresný úrad Dunajská Streda, pozemkový a lesný odbor, Korzo Bélu Bartóka 789/3, 929 01 Dunajská Streda 1
Okresný úrad Komárno, pozemkový a lesný odbor, Záhradnícka 6, 945 01 Komárno 1
Národná agentúra pre sieťové a elektronické služby, Kollárova 8, 917 02 Trnava 2



Galanta

Nitra

Šamorín

Komárno

Gabčíkovo

Čalovo